

「清川泰次 アトリエの記憶」展

広報用作品画像一覧

1. 作品画像データの使用

広報用作品画像をご希望の際は、広報担当までお問い合わせ下さい。

2. 掲載についての注意事項

- ・所定のクレジットの表記をお願いいたします。
- ・基本情報とクレジットの確認のため、広報担当まで e-mail もしくは fax にて校正のご送付をお願いいたします。
- ・掲載誌等は、記録用に1部、郵送にて弊館へご惠贈をお願いいたします。

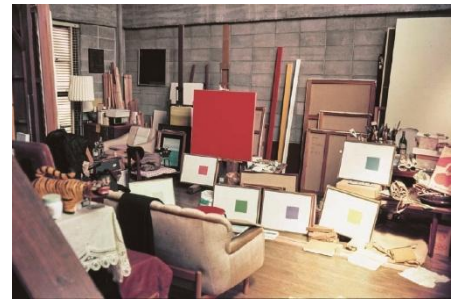
① 外観写真



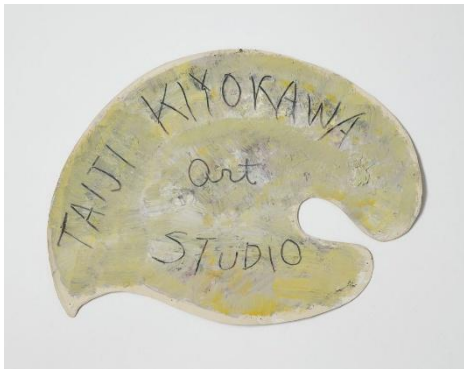
②



③



④



⑤



⑥



⑦



⑧



●クレジット表記

- ① ©宮本和義
- ② 清川泰次 《イエローバランス》1951年、世田谷美術館蔵
- ③ 成城のアトリエ 1972年頃
- ④ 清川泰次 《TAIJI KIYOKAWA ART STUDIO》1951年、世田谷美術館蔵
- ⑤ 成城のアトリエ 1960年代
- ⑥ 清川泰次 《Painting No. 12000》2000年、世田谷美術館蔵
- ⑦ 清川泰次 《赤い海》1950年代、世田谷美術館蔵
- ⑧ 清川泰次 《仮面のある》1953年、世田谷美術館蔵